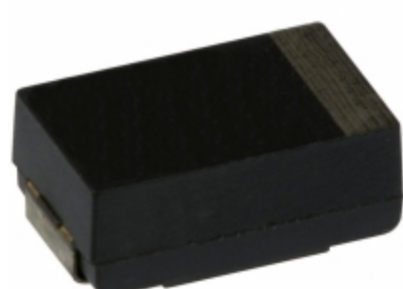


## EEF-UD0D221ER



**Panasonic**

**Part Number:** [EEF-UD0D221ER](#)

**Výrobce:** [Panasonic](#)

**Popis:** CAP ALUM POLY 220UF 20% 2V SMD

**Datový list:** [FD, CD, UD, EU Series](#)

**RoHS Status:** Bez olova / V souladu RoHS

**Ship From:** Hong Kong

**Shipment Way:** DHL/Fedex/TNT/UPS/EMS

Obrázky jsou pouze orientační.  
Podrobné informace o produktu naleznete v části Technické údaje produktu.  
Koupit EEF-UD0D221ER s důvěrou od Component-World.HK, 1 rok záruka

[Request For Quotation](#)

### PARAMETR PRODUKTU

<b>Part Number</b>	EEF-UD0D221ER	<b>Výrobce</b>	<a href="#">Panasonic</a>
<b>Popis</b>	CAP ALUM POLY 220UF 20% 2V SMD	<b>Stav volného vedení / RoHS</b>	Bez olova / V souladu RoHS
<b>Dostupné množství</b>	76521 pcs	<b>Datový list</b>	<a href="#">FD, CD, UD, EU Series</a>
<b>Kategorie</b>	<a href="#">Kondenzátory</a>	<b>Napětí - Jmenovitá</b>	2V
<b>Typ</b>	Polymer	<b>Tolerance</b>	±20%
<b>Povrchová montáž Land Velikost</b>	-	<b>Velikost / Rozměry</b>	0.287" L x 0.169" W (7.30mm x 4.30mm)
<b>Série</b>	SP-Cap UD	<b>Ripple Current @ Vysoká frekvence</b>	3A @ 100kHz
<b>hodnocení</b>	-	<b>Obal</b>	Tape & Reel (TR)
<b>Paket / krabice</b>	2917 (7343 Metric)	<b>Ostatní jména</b>	EEFUD0D221ER
<b>Provozní teplota</b>	-40°C ~ 105°C	<b>Typ montáže</b>	Surface Mount
<b>Úroveň citlivosti na vlhkost (MSL)</b>	1 (Unlimited)	<b>Životnost @ Temp.</b>	1000 Hrs @ 105°C
<b>Rozestup vývodů</b>	-	<b>Stav volného vedení / RoHS</b>	Lead free / RoHS Compliant
<b>Výška - Sedící (Max)</b>	0.118" (3.00mm)	<b>ESR (Equivalent Resistance Series)</b>	-
<b>Detailní popis</b>	220µF 2V Aluminum Polymer Capacitor 2917 (7343 Metric) 1000 Hrs @ 105°C	<b>kapacitní</b>	220µF
<b>Aplikace</b>	General Purpose		

Component-World.com je spolehlivý distributor elektronických součástek. Specializujeme se na všechny elektronické komponenty řady Panasonic. Máme 76521 kusy Panasonic EEF-UD0D221ER na skladě dostupných. Vyžádejte si citát z distributora součástí elektroniky na Component-World.com, náš prodejní tým vás bude kontaktovat do 24 hodin.

RFQ Email: [info@Components-World.com](mailto:info@Components-World.com)

### SOUVISEJÍCÍ PRODUKTY

	Část#: <a href="#">EEF-UD0D221CR</a> Popis: CAP ALUM POLY 220UF 20% 2V SMD	Výrobci: <a href="#">Panasonic</a>	<a href="#">Dotaz</a>
	Část#: <a href="#">EEF-UD0D221XR</a> Popis: CAP ALUM POLY 220UF 20% 2V SMD	Výrobci: <a href="#">Panasonic</a>	<a href="#">Dotaz</a>
	Část#: <a href="#">EEF-UD0D181CR</a> Popis: CAP ALUM POLY 180UF 20% 2V SMD	Výrobci: <a href="#">Panasonic</a>	<a href="#">Dotaz</a>
	Část#: <a href="#">EEF-UD0D271CR</a> Popis: CAP ALUM POLY 270UF 20% 2V SMD	Výrobci: <a href="#">Panasonic</a>	<a href="#">Dotaz</a>
	Část#: <a href="#">EEF-UD0D271CE</a> Popis: CAP ALUM POLY 270UF 20% 2V SMD	Výrobci: <a href="#">Panasonic</a>	<a href="#">Dotaz</a>
	Část#: <a href="#">EEF-UD0D271CX</a> Popis: CAP ALUM POLY 270UF 20% 2V SMD	Výrobci: <a href="#">Panasonic</a>	<a href="#">Dotaz</a>
	Část#: <a href="#">EEF-UD0D181XR</a> Popis: CAP ALUM POLY 180UF 20% 2V SMD	Výrobci: <a href="#">Panasonic</a>	<a href="#">Dotaz</a>
	Část#: <a href="#">EEF-UD0D221XE</a> Popis: CAP ALUM POLY 220UF 20% 2V SMD	Výrobci: <a href="#">Panasonic</a>	<a href="#">Dotaz</a>
	Část#: <a href="#">EEF-UD0D221CE</a> Popis: CAP ALUM POLY 220UF 20% 2V SMD	Výrobci: <a href="#">Panasonic</a>	<a href="#">Dotaz</a>
	Část#: <a href="#">EEF-UD0D181R</a> Popis: CAP ALUM POLY 180UF 20% 2V SMD	Výrobci: <a href="#">Panasonic</a>	<a href="#">Dotaz</a>
	Část#: <a href="#">EEF-UD0D221R</a> Popis: CAP ALUM POLY 220UF 20% 2V SMD	Výrobci: <a href="#">Panasonic</a>	<a href="#">Dotaz</a>
	Část#: <a href="#">EEF-UD0D271R</a> Popis: CAP ALUM POLY 270UF 20% 2V SMD	Výrobci: <a href="#">Panasonic</a>	<a href="#">Dotaz</a>
	Část#: <a href="#">EEF-UD0D271LR</a> Popis: CAP ALUM POLY 270UF 20% 2V SMD	Výrobci: <a href="#">Panasonic</a>	<a href="#">Dotaz</a>
	Část#: <a href="#">EEF-UD0D181XE</a> Popis: CAP ALUM POLY 180UF 20% 2V SMD	Výrobci: <a href="#">Panasonic</a>	<a href="#">Dotaz</a>
	Část#: <a href="#">EEF-SX0J680R</a> Popis: CAP ALUM POLY 68UF 20% 6.3V SMD	Výrobci: <a href="#">Panasonic</a>	<a href="#">Dotaz</a>
	Část#: <a href="#">EEF-UD0D271LE</a> Popis: CAP ALUM POLY 270UF 20% 2V SMD	Výrobci: <a href="#">Panasonic</a>	<a href="#">Dotaz</a>
	Část#: <a href="#">EEF-UD0D271ER</a> Popis: CAP ALUM POLY 270UF 20% 2V SMD	Výrobci: <a href="#">Panasonic</a>	<a href="#">Dotaz</a>
	Část#: <a href="#">EEF-UD0D181ER</a> Popis: CAP ALUM POLY 180UF 20% 2V SMD	Výrobci: <a href="#">Panasonic</a>	<a href="#">Dotaz</a>
	Část#: <a href="#">EEF-SX0J221ER</a> Popis: CAP ALUM POLY 220UF 20% 6.3V SMD	Výrobci: <a href="#">Panasonic</a>	<a href="#">Dotaz</a>
	Část#: <a href="#">EEF-UD0D181CE</a> Popis: CAP ALUM POLY 180UF 20% 2V SMD	Výrobci: <a href="#">Panasonic</a>	<a href="#">Dotaz</a>

### Související klíčová slova pro EEF-UD0D221ER

Panasonic EEF-UD0D221ER.	EEF-UD0D221ER distributor	EEF-UD0D221ER dodavatel	EEF-UD0D221ER Cena
EEF-UD0D221ER Stáhnout datasheet.	EEF-UD0D221ER Datasheet.	EEF-UD0D221ER Stock.	koupit EEF-UD0D221ER.
Panasonic EEF-UD0D221ER.	Panasonic - Consumer Division EEF-UD0D221ER.	Panasonic - Consumer Electronics Corp. EEF-UD0D221ER.	Panasonic Battery Group EEF-UD0D221ER. Panasonic Electric Works - ACSD EEF-UD0D221ER.
Panasonic Electronic Components - Semiconductor Pr EEF-UD0D221ER.	Panasonic - ATG EEF-UD0D221ER. Panasonic Electric Works EEF-UD0D221ER.	Panasonic - BSG EEF-UD0D221ER. Panasonic Electronic Components EEF-UD0D221ER.	Panasonic - DTG EEF-UD0D221ER. Panasonic Industrial Automation Sales EEF-UD0D221ER.
Panasonic Semiconductor EEF-UD0D221ER.			

